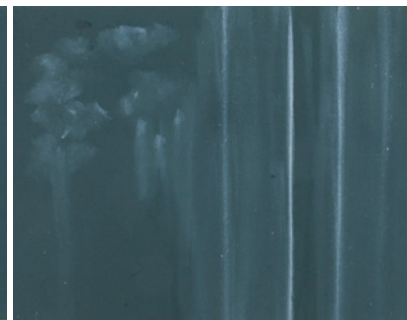
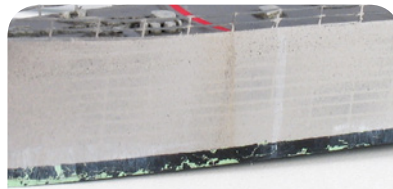




## AK 306 SALT STREAKS FOR SHIPS

Ezzel a szintetikus bázisú festékkel könnyedén készíthetünk só megfolyásokat a hajó makettjeinken.



Majdnem minden hajótesten találhatóak só megfolyások. Ezek általában a különböző nyílások körül alakulnak ki.



Húzzunk egy függőleges csíkot a nyílástól kiindulva.



Majd lakkbenzsinbe mártott ecsettel dolgozzuk bele a felületbe. Ilyenkor, hogy valóságos hatást érthessünk el, mindig vegyük figyelembe a víz áramlás irányát.



Nem csak a test felső, hanem az alsó részein is kicsapódhat a só.

