

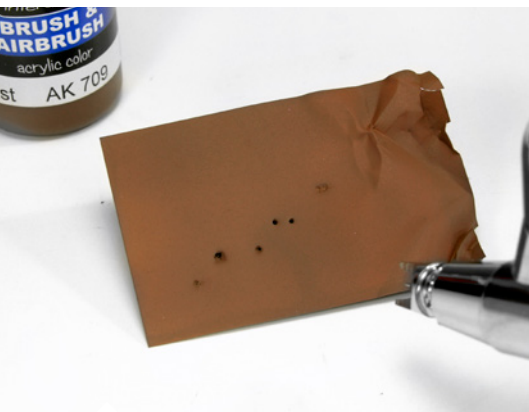
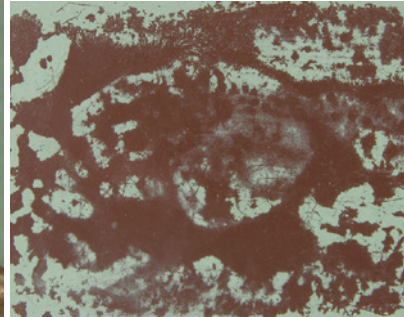
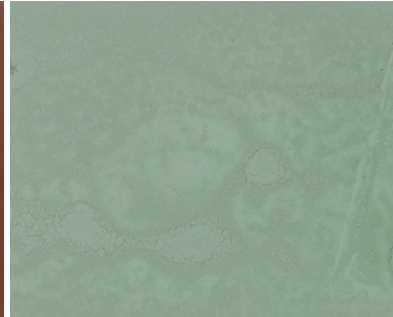


AK 089 HEAVY CHIPPING

Ezzel a folyadékunkkal valóságban kopott felületet hozhatunk létre. Akril termék, amely megszünteti a nehézkes hajlakk technika használatát. Az egyik legnagyobb előnye a hajlakk technikához képest, hogy a két különböző termék használatával (Heavy chipping – erősebb festékleverődésekhez, illetve Worn effects – enyhébb festékleverődésekhez és karcolásokhoz) könnyedén tudjuk befolyásolni



a kívánt megjelenést. A hajlakk technikát nehéz kontrollálni, ezzel szemben ezeket a folyadékokat akár ecsettel, akár festékszóróval is felviheted a felületre.



Kezdeként vigyünk fel a felületre rozsdá színt, akár helyenként, akár a teljes területen alkalmazva.



Majd fújunk a felületre néhány réteg Heavy Chipping folyadékot.



Száradás után vigyük fel az alapszínt, ebben az esetben a világosszürkét.



Csapvízzel nedvesítsük meg, majd egy kemény sörtéjű ecset segítségével kezdjük meg dörzsölni a felületet. A folyamatot a kívánt hatás eléréséig folytassuk. Ennél a termékénél is használhatunk tűt, vagy fogpiszkálót a karcolások létrehozásához.

Figyeljük meg, hogy mennyire eltérő a hatása a Worn Effects folyadékhoz képest.



Különböző hatásokat hozhatunk létre, hogy imitáljuk akár a sűrűdástól, akár az ütődésektől létrejövő festékleverődéseket.

