

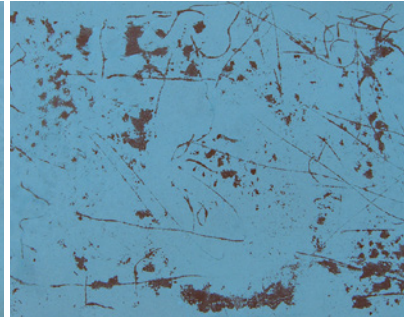
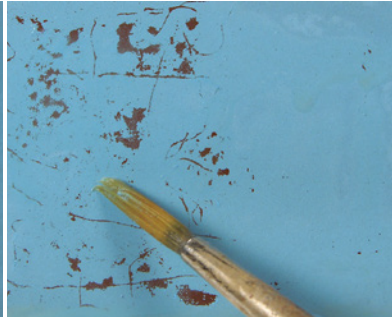
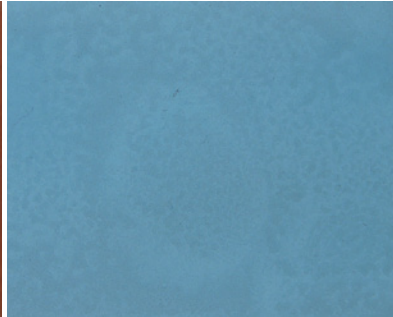


AK 088 WORN EFFECTS

Ezzel a folyadékunkkal valóságghú kopott felületet hozhatunk létre. Akril termék, amely megszünteti a nehézkes hajlakk technika használatát. Az egyik legnagyobb előnye a hajlakk technikához képest, hogy a két különböző termék használatával (Heavy chipping – erősebb festékleverődésekhez, illetve Worn effects – enyhébb festékleverődésekhez és karcolásokhoz) könnyedén tudjuk befolyásolni a



kívánt megjelenést. A hajlakk technikát nehéz kontrollálni, ezzel szemben ezeket a folyadékokat akár ecsettel, akár festékszóróval is felviheted a felületre.



Világos rozsdá színnel és egy kisebb darab szivacs segítségével egy pontos textúrázott rozsdá felületet készítünk.



Hozunk létre még néhány pontos világos rozsdá foltokat fogpiszkáló technika használatával.



Vigyük fel a terméket közvetlenül a tégelyből. A felvitelt követően néhány percen belül a felület teljesen száraz lesz.



Ezután vigyük fel a kiválasztott színt.



Miután megszáradt az alapszín, csapvízzel nedvesítsük be a felületet. A víz segítségével az alapszín és a worn effects folyadék leválik a felületről, ezáltal láthatóvá válik a rozsdás alap szín. Használhatunk fogpiszkálót is a felületi karcolások megjelenítéséhez.



A másik fő alkalmazhatósági terület: a járművek téli álca festése.